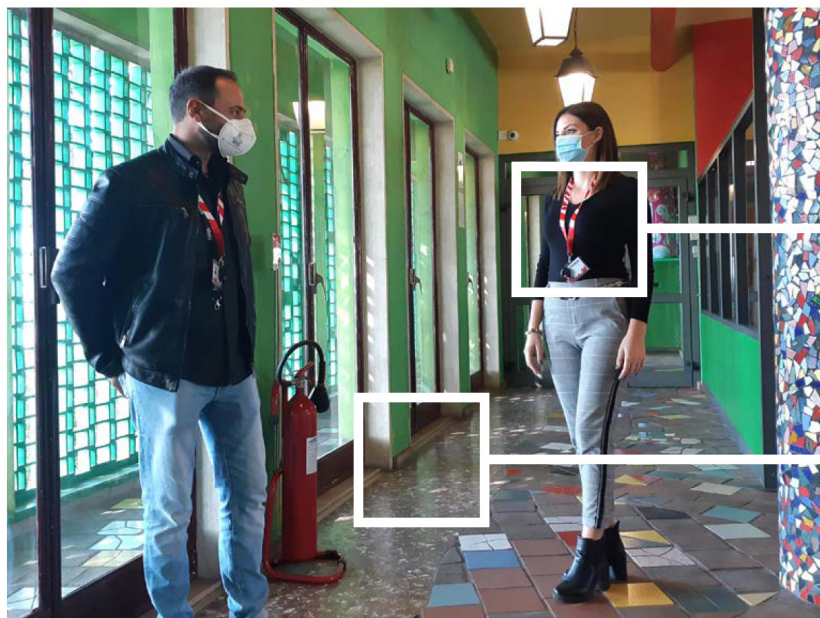


S.I.BE.G. Srl sceglie "Close-to-me"

RETAIL &amp; SERVIZI



## Avviso

Lampeggia e segnala con un suono acustico

## Distanza

Impostato il metro e mezzo per la segnalazione

# Distanziamento e tracciamento, Sibeg li garantisce così

La società che imbottiglia in Sicilia le bevande a marchio The Coca-Cola Company ha acquistato i dispositivi wearable dell'azienda Partitalia

Daniele Colombo  
 @daniele\_colombo

**G**arantire il distanziamento in azienda e lavorare in sicurezza. Oggi è possibile grazie a comodi e innovativi dispositivi wearable. Queste soluzioni hi-tech si stanno rivelando efficaci anche perché **permettono la tracciabilità in caso di positività al Sars-Cov-2**. Un esempio è il device Close-to-me proposto da Partitalia srl, azienda di Lainate, che lo ha sviluppato in collaborazione con la società di ingegneria SensorID. Il dispositivo, che funziona con tecnologia Bluetooth, ha un piccolo led che lampeggia e segnala con suono acustico quando il contatto viola la distanza programmata. È collegato poi

a un software, tramite cui si può **scaricare la cronologia ogni volta che lo strumento è entrato in contatto con altri**, determinando l'infrazione in un determinato arco di tempo.

"Abbiamo lanciato Close-to-me sul mercato nell'aprile scorso, in pieno lockdown, effettuando le prime consegne a partire dal mese di maggio -ricorda **Luca Del Col Balletto**, ceo di Partitalia-. A oggi abbiamo venduto circa 5 mila pezzi coprendo le realtà più diverse, dall'industria, fino ai musei e alle scuole. Attualmente è utilizzato da circa 30 aziende, che hanno scelto uno dei due formati disponibili

## Covid-19, Partitalia lancia "Close-to-me"

## RETAIL &amp; SERVIZI

li, bracciale o portachiavi, a seconda delle proprie esigenze. Tra i nostri principali clienti ci sono Cast, azienda piemontese leader nella raccorderia oleodinamica per l'alta pressione, e Sibeg, società che dal 1960 imbotiglia le bevande a marchio The Coca-Cola Company in Sicilia".

**Sibeg ha attualmente 350 dipendenti sul sito di Catania**, da cui partono quotidianamente tra i 30 e i 100 autotreni di bevande distribuite in tutta la Sicilia, in oltre 30mila punti di vendita. "I settaggi sono differenziabili -spiega **Gaetano Russo**, procurement manager Sibeg-: noi abbiamo indicato una distanza di un metro e mezzo. Quando due dispositivi s'incontrano a una distan-

za inferiore, dopo 5 secondi che viene mantenuta, inviano un segnale acustico. E portano al distanziamento". Close-to-me rispetta i principi di sicurezza: se dovesse, per esempio, impigliarsi in una macchina si stacca da solo. All'inizio c'è stata qualche piccola difficoltà di adattamento per il suono, presto superata: "Oggi conviviamo col dispositivo -continua Russo- che **ci ha aiutato ad avere comportamenti sempre più responsabili**: siamo soddisfatti della scelta. I dipendenti hanno una sensazione di protezione e l'adozione del dispositivo potenzia la sicurezza già presente in azienda. Noi abbiamo adottato un pacchetto di misure imponenti, dai test sierologici ai tamponi antigenici che svolgiamo

tutte le settimane. Abbiamo anche istituito una task force di colleghi che fa fronte all'emergenza ed è sempre attiva per recepire ogni possibilità di miglioramento".

"Sin da quando abbiamo lanciato Close-to-me sul mercato abbiamo lavorato per **fornire formati diversi, personalizzandolo in base alle necessità dei nostri clienti**, rendendolo più performante, aggiungendo batterie ricaricabili tramite porta Usb e aggiornando di continuo il software -aggiunge Luca Del Col Balletto-. Inoltre, tramite semplici implementazioni il dispositivo può essere utilizzato anche per il controllo accessi, la rilevazione delle presenze e il pagamento della mensa aziendale".



**Close-to-me è una sorta di portachiavi di dimensioni contenute. I dipendenti e gli ospiti di Sibeg lo indossano con un collarino brandizzato**